

中路融人の世界IV



新春を寿ぐ

「峰富士」

平成29年 **1月5日[木]**~**4月2日[日]**

開館時間	午前9時30分~午後5時(入館は午後4時30分まで)
会期中の休館日	1月10日、16日、23日、30日、2月6日、3月21日、27日
入館料	大人300円(250円) 小中学生150円(100円)※()内は20名以上の団体料金

OMI MERCHANT MUSEUM NAKAJI YUJIN MUSEUM
東近江市 近江商人博物館・中路融人記念館

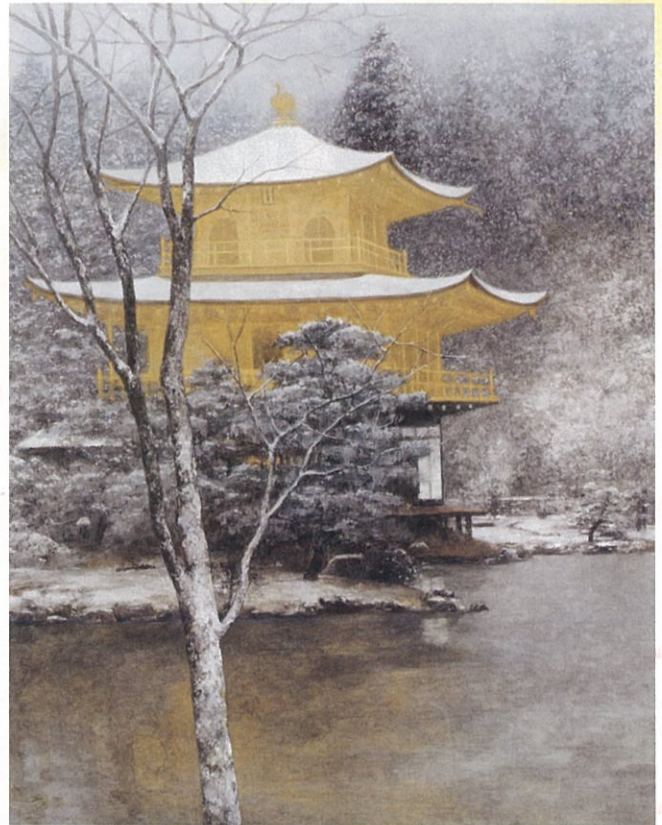
中路融人の世界IV

新春を寿ぐ

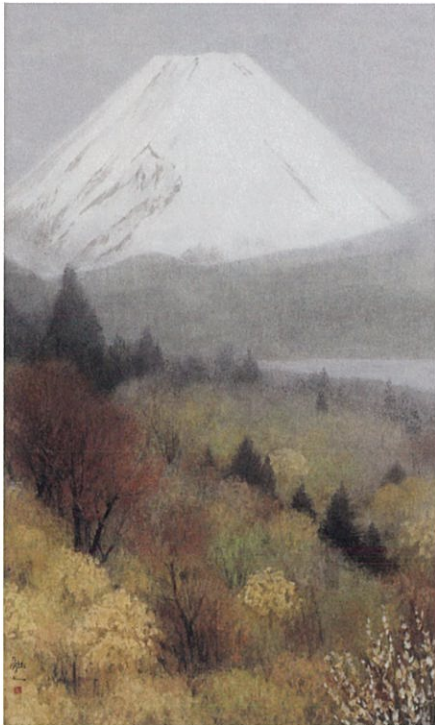
平成29年1月5日[木]～4月2日[日]

中路融人記念館が開館して初めて迎えるお正月。

四季で表情を変える連作「富嶽四題」や神秘的な空気をまとう「峠富士」など、新春を寿ぐにふさわしい富士が描かれた絵を多数出展します。また、近年中路融人氏が精力的に取り組んでいる京都の名所を描いた作品も出展。華やかに新年の春を祝います。



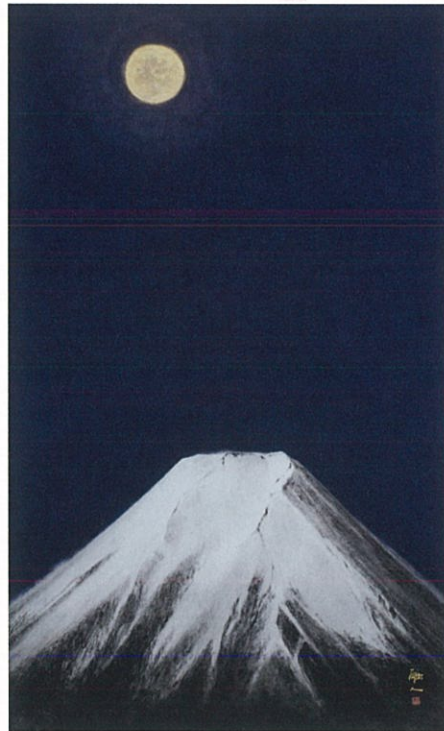
「新雪浄苑」



「富嶽四題 春兆」



「海津の桜」



「富嶽四題 冬月明」

【学芸員によるギャラリートーク】

2月11日[土・祝] 13:30～14:00
作品のみどころなどを解説します。

【近江商人博物館にて同時開催】

「商家に伝わるひな人形めぐり」
平成29年2月1日[水]～3月20日[月]

近江商人の里に伝わる、江戸時代後期から昭和初期の雛人形を一堂に展示。今年は日本結び文化学会会員制作の花結びとコラボレーションして、より華やかにお届けします。

OMI MERCHANT MUSEUM NAKAJI YUJIN MUSEUM 東近江市 近江商人博物館・中路融人記念館

〒529-1421 滋賀県東近江市五箇荘竜田町583番地(てんびんの里文化学習センター内)

TEL 0748-48-7101 IP 050-5802-3134 URL <http://omishounin.boy.jp/>



開館時間 午前9時30分～午後5時(入館は午後4時30分まで)

休館日 月曜日(祝日の場合は開館)・祝日の翌日・年末年始(展示替えによる休室あり)

入館料 大人300円(250円) 小中学生150円(100円)※()内は20名以上の団体料金

交通機関 JR琵琶湖線▶能登川駅から近江鉄道バス「八日市駅行」で「金堂」または「ふらざ三方よし前」下車徒歩約15分
近江鉄道▶五箇荘駅から徒歩約25分
名神高速道路▶八日市ICから車で約20分、蒲生SICから車で約25分、
湖東三山SICから車で約25分、竜王ICから車で約30分、彦根ICから車で約40分

