



薄暮の比良[六曲一隻]

— 光  
おりなす  
情景 —

# 中路融人

NAKAJI YUJIN NO SEKAI II

# の世界II

平成28年 **8月6日(土)~10月10日(月)**[祝]

開館時間 午前9時30分~午後5時(入館は午後4時30分まで)

会期中の休館日 月曜日(9月19日、10月10日は開館)、9月20日(祝)

入館料 大人300円(250円) 小中学生150円(100円)※( )内は20名以上の団体料金

OMI MERCHANT MUSEUM NAKAJI YUJIN MUSEUM  
東近江市 **近江商人博物館・中路融人記念館**

〒529-1421 滋賀県東近江市五個荘竜田町583番地(てんびんの里文化学習センター内)

# 中路融人 の世界Ⅱ

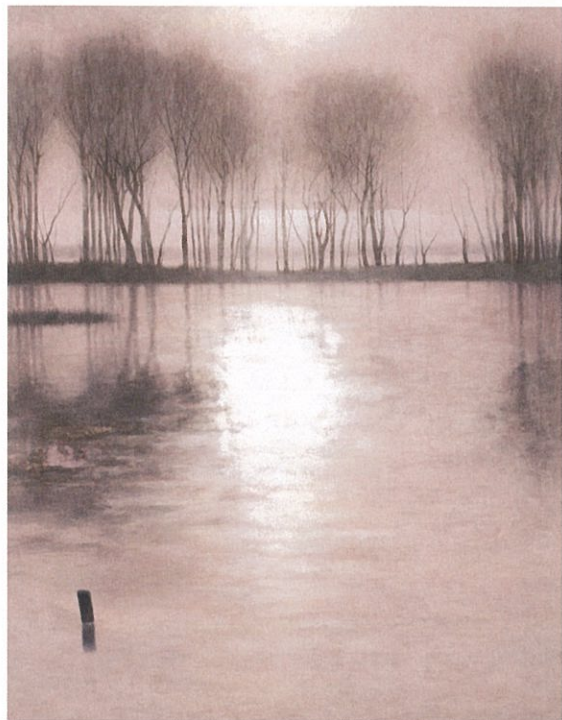
NAKAJI YUJIN  
NO SEKAI II

平成28年8月6日(土)  
～10月10日(月)【祝】

## — 光 おりなす 情景 —

目には見えず、普段の生活で特別に意識することはないものの、常に私たちの周りに溢れている光。光に包まれて色をなす景色は、刻一刻とその表情を変え、同じものはひとつとしてありません。日本画家中路融人の描く光は、作品の静謐さや潤いを鑑賞者に感じさせる上で、重要な要素のひとつでもあります。

記念館2回目の企画展となる本展では、そんな「光」を全体のテーマにしました。陽光に包まれた田んぼや夕陽で赤く染まる水景、木立が描く陰影など、光によっておりなされるさまざまな風景を展示します。今回は本画に加え素描も展示。現地へ赴き、自らの目で風景をみて描くことを「自然との闘い」と表現する作家の思いが感じられます。



光



薄日(冬)

### 【学芸員によるギャラリートーク】

第1回 8月13日(土) 13:30～14:00 第2回 9月3日(土) 13:30～14:00

### 【同時開催】

近江商人博物館秋季企画展 シリーズ近江商人群像「小泉重助展」

平成28年 9月17日(土)～11月27日(日)

次回  
予定

「中路融人の世界Ⅲ -木立の造形-」10月22日(土)～12月18日(日)

「中路融人の世界Ⅳ(仮)」平成29年 1月5日(土)～4月2日(日)



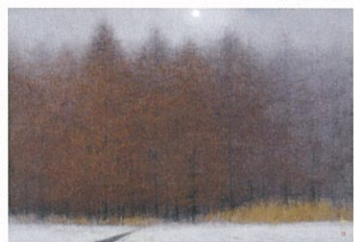
湖映〔素描〕



五月の頃〔素描〕



夕陽の木立



晨 唐松林



近江商人博物館  
マスコットキャラクター  
「てんちゃん」

中路融人記念館は  
平成28年4月17日に  
オープンしました!

## OMI MERCHANT MUSEUM NAKAJI YUJIN MUSEUM 東近江市 近江商人博物館・中路融人記念館

〒529-1421 滋賀県東近江市五箇荘竜田町583番地(てんびんの里文化学習センター内)

TEL. 0748-48-7101 IP. 050-5802-3134 URL. <http://omishounin.boy.jp/>



開館時間 午前9時30分～午後5時(入館は午後4時30分まで)

休館日 月曜日(祝日の場合は開館)・祝日の翌日・年末年始(展示替えによる休室あり)

入館料 大人300円(250円) 小中学生150円(100円)※( )内は20名以上の団体料金

交通機関 JR琵琶湖線▶能登川駅から近江鉄道バス「八日市駅行」で「金堂」または「ふらざ三方よし前」下車徒歩約15分  
近江鉄道▶五箇荘駅から徒歩約25分  
名神高速道路▶八日市ICから車で約20分、蒲生SICから車で約25分、  
湖東三山SICから車で約25分、竜王ICから車で約30分、彦根ICから車で約40分

