

中路融人記念館は1歳になりました。



「朝霧」

NAKAJI YUJIN MUSEUM

# 開館1周年記念

— 所蔵作品展 —

平成29年4月16日(日)～8月20日(日)

**前期** 4月16日(日)～6月11日(日) **後期** 6月24日(土)～8月20日(日)

※前期と後期で一部作品の展示替えを行います。展示替え期間中、記念館は休室となります。

会期中の休館日／毎週月曜日(5月1日、7月17日は開館)、7月18日

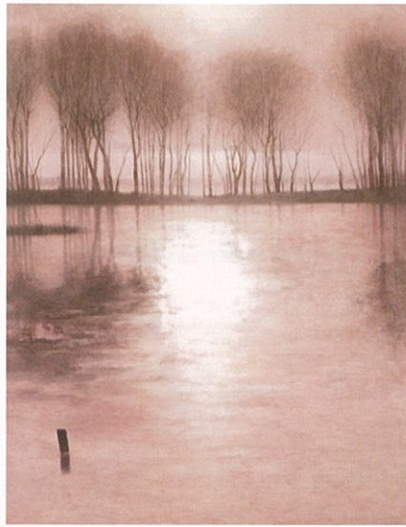
入館料／大人300円(250円) 小中学生150円(100円)※( )内は20名以上の団体料金



ご来館いただいた先着100名様に  
**クリアファイルプレゼント!**  
※裏面をご覧ください

東近江市 近江商人博物館・中路融人記念館

東近江・五個荘の地にできた中路融人記念館は、4月に開館1周年を迎えます。この「開館1周年記念―所蔵作品展―」では、昨年度開催した「中路融人の世界」シリーズに出展した中で、人気の高かった作品や、記念館未出展の素描作品などが並びます。特別企画やイベントとあわせて、1周年をお祝いします。



「韶光」



「錦秋の塔」



「夕照の木立」



「湖岸の桜」



「朝霧の川」



「峰富士」

※前後期で一部作品の展示替えをおこなうため、これらの作品が常時展示していない場合があります。

中路融人記念館

記念イベント

# 中路融人画伯による ギャラリートーク

5月20日(土) 午後1時30分～午後2時30分 場所／中路融人記念館 展示室



中路融人記念館

特別企画①

ご来館いただいた方に  
新作グッズ クリアファイルを  
プレゼント  
いたします。

持ち運びしやすい  
A5サイズです



先着  
100名様  
限定

中路融人記念館

特別企画②

お気に入りの作品がグッズに。  
好きな作品に投票しよう！

本展出品作品の中で、一番好きな作品に投票してください。  
1位になった作品が、新しいミュージアムグッズになります。

※来館いただいた方のみ参加していただけます。  
詳細は1階受付にお尋ねください。

近江商人博物館

同時開催

「商家の美術展」平成29年4月4日(火)～6月23日(金)



近江商人の商家で大切に保管されていた屏風や掛軸など、当館収蔵の逸品を紹介します。



近江商人博物館  
キャラクター  
てんちゃん



## 東近江市 近江商人博物館・中路融人記念館

〒529-1421 滋賀県東近江市五個荘竜田町583番地(てんびんの里文化学習センター内)  
TEL 0748-48-7101 IP 050-5802-3134 URL <https://e-omi-muse.com/nakajiyujin/index.html>

- 開館時間／午前9時30分～午後5時(入館は午後4時30分まで)
- 休館日／月曜日(祝日は開館)・祝日の翌日・年末年始 臨時休館あり
- 入館料／大人300円(250円)小中学生150円(100円) ※( )内は20名以上の団体料金
- 交通機関／・JRびわ湖線 能登川駅から近江鉄道バス「八日市駅行」で「金堂」または「ぶらざ三方よし前」下車徒歩約15分  
・近江鉄道 五箇荘駅から徒歩約25分  
・名神高速道路 八日市ICから車で約20分、蒲生SICから車で約25分、湖東三山SICから車で約25分、竜王ICから車で約30分、彦根ICから車で約40分

