

木々の装い
融人が描く
木のかたち

令和2年1月11日^土—3月22日^日

会期中の休館日

毎週月曜日(1月13日・2月10日・24日・3月2日は開館)・1月14日・2月12日・2月25日

入館料

大人300円(250円) 小人150円(100円)

※()内は20名以上の団体料金

木々の装い 融人が描く 木のかたち

中路融人が風景画を描くうえで、もっとも大事にしていたこと、それは自然のありのままを描くということ。

今回は、その中でも木々の造形に注目し、19点を出展します。“滋賀を象徴する木”として頻りに描いていた様々の木や、春になると何度も足を運んだ海津大崎の桜など、中路が描きとめた木々のかたちを紹介します。

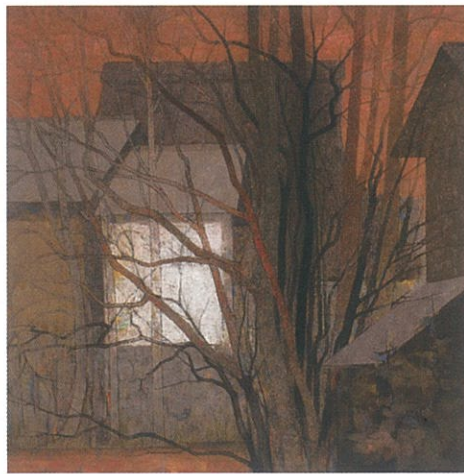


悠

表面作品／映



薬屋と木



樹想

学芸員による
ギャラリートーク

2月23日(祝)
14:00~14:30

無料

【要入館料】

近江商人博物館で同時開催

商家に伝わる
ひな人形めぐり

2月8日(土)~3月15日(日)



富嶽四題 冬月明

次回の企画展

京都・富士・中国を描く(仮)

4月18日(土)~6月21日(日)

滋賀の風景画のイメージが強い中路融人が残した、京都や富士、中国を描いた作品を出展します。



東近江市 近江商人博物館・中路融人記念館

〒529-1421 滋賀県東近江市五箇荘竜田町583番地(てんびんの里文化学習センター内)
TEL 0748-48-7101 IP 050-5802-3134 URL <https://e-omi-muse.com/omishounin-boy.html>

- 開館時間／午前9時30分~午後5時(入館は午後4時30分まで)
- 休館日／月曜日(祝日は開館)・祝日の翌日・年末年始 臨時休館あり
- 入館料／大人300円(250円)小中学生150円(100円)※()内は20名以上の団体料金
- 交通機関／・JR琵琶湖線 能登川駅から近江鉄道バス「八日市駅行」で「金堂」または「ぶらざ三方よし前」下車徒歩約15分
- ・近江鉄道 五箇荘駅から徒歩約25分
- ・名神高速道路 八日市ICから車で約20分、蒲生SICから車で約25分、湖東三山SICから車で約25分、竜王ICから車で約30分、彦根ICから車で約40分

