

一期一会の旅

京都・富士・中国を描く

令和2年
4月18日^土
~6月21日^日

会期中の休館日：
毎週月曜日(5/4は開館)、4月30日、5月7日
入館料／大人300円(250円)
小人150円(100円)
※()内は20名以上の団体料金

上から「淡紅垂咲く石庭」、「富嶽四題 冬月明」、「想」

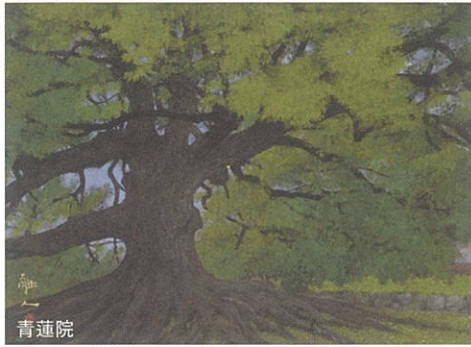
東近江市 近江商人博物館・中路融人記念館

一期一会の旅

～京都・富士・中国を描く～

滋賀のあちこちを取材し、その自然を抒情的に描いた中路融人。半世紀以上におよぶ画業の中で生まれた作品は、地域の何気ない風景に宿る豊かな詩情を今に伝えています。しかし、滋賀の風景しか描かなかったというわけではありません。本展では、中路が描いた滋賀以外の各地の風景画をご紹介します。

四季折々の樹木に彩られる京都の寺社、静かに厳かに唯一無二の存在感を放つ富士、異国でありながらどこか懐かしさを覚える中国の紹興や蘇州の水郷…。描いた場所が異なれど、込められた思いは同じ。一味違う作品の数々をご覧ください。



青蓮院

学芸員によるギャラリートーク

5月30日(土)

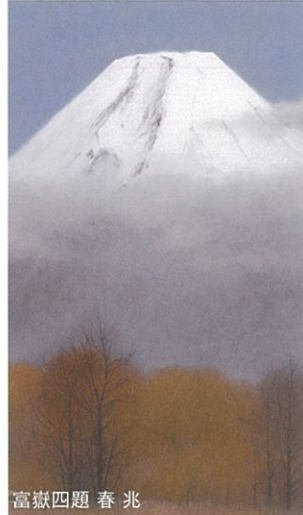
14:00～14:30

無料

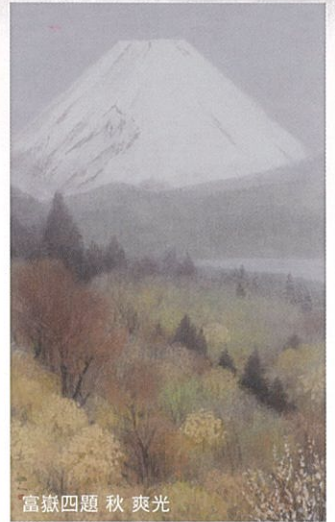
要入館料



青桐の咲く頃



富嶽四題 春 兆



富嶽四題 秋 爽光

近江商人博物館で同時開催

高松宮記念賞受賞作お披露目

北川正忠～刃文の優美～

4月25日(土)～5月31日(日)

東近江市で刀匠として活動している北川正忠氏。昨年の現代刀職展で最高賞となる高松宮記念賞を受賞しました。本展では、その受賞作を出展するほか、刀匠の仕事について紹介します。



新型コロナウイルスの感染症拡大防止のため、イベントなどが中止、又は延期になる場合があります。ご来館の際は、ホームページをご覧ください。当館にお問い合わせください。



東近江市 近江商人博物館・中路融人記念館

〒529-1421 滋賀県東近江市五個荘竜田町583番地(てんびんの里文化学習センター内)
TEL 0748-48-7101 IP 050-5802-3134 URL <https://e-omi-muse.com/omishounin-boy.html>

■開館時間/午前9時30分～午後5時(入館は午後4時30分まで)

■休館日/月曜日(祝日は開館)・祝日の翌日・年末年始 臨時休館あり

■入館料/大人300円(250円)小中学生150円(100円)※()内は20名以上の団体料金

■交通機関/・JR琵琶湖線 能登川駅から近江鉄道バス「八日市駅行」で

「金堂」または「ぶらざ三方よし前」下車徒歩約15分

・近江鉄道 五箇荘駅から徒歩約25分

・名神高速道路 八日市ICから車で約20分、蒲生SICから車で約25分、

湖東三山SICから車で約25分、竜王ICから車で約30分、

彦根ICから車で約40分

