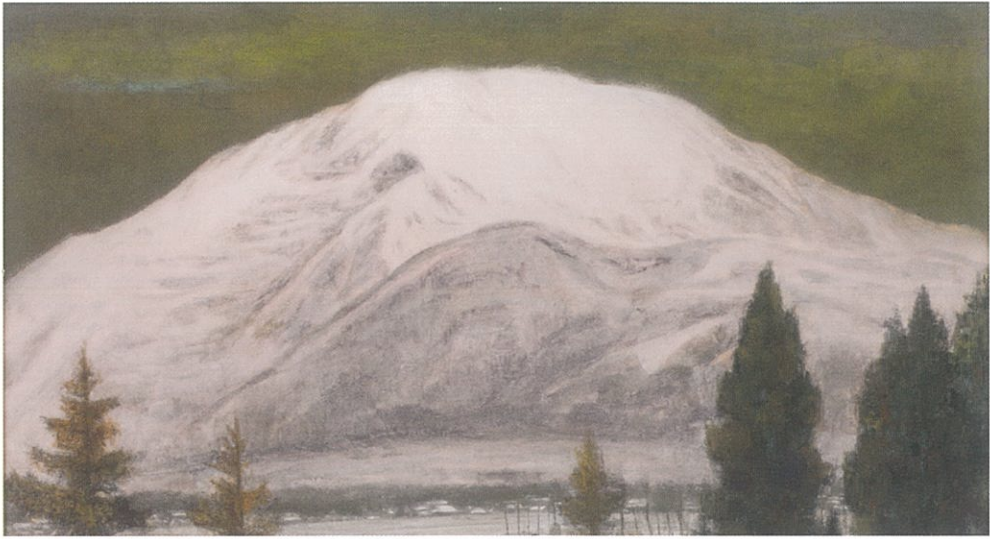
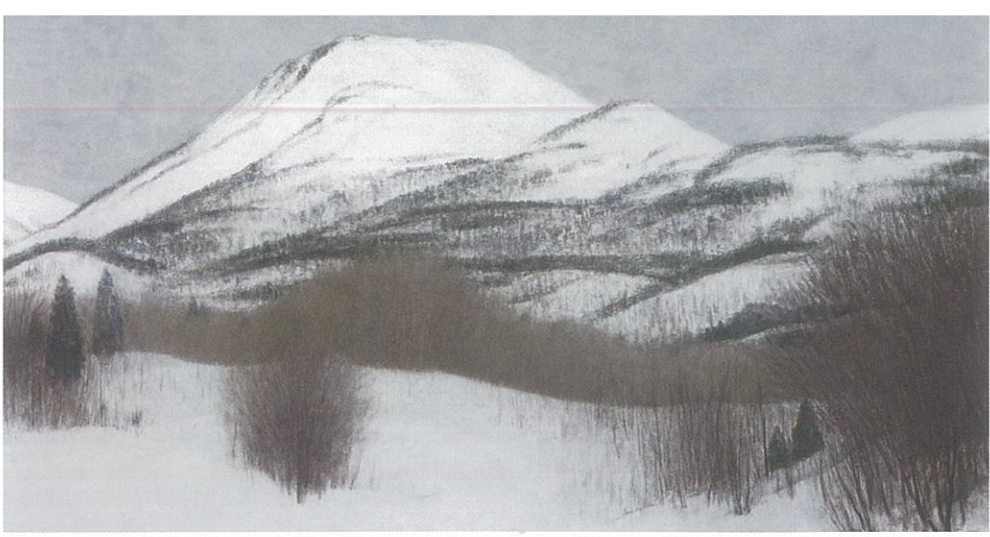


融人と山



上から「月山」「伊吹山」「浅間山」「梅林富士」

令和3年1月16日〔土〕～3月14日〔日〕
会期中の休館日／毎週月曜日(3月1日は開館)
入館料／大人300(250)円、小中学生150(100)円※(内は20名以上の団体料金)

東近江市 近江商人博物館・中路融人記念館

滋賀県最高峰の伊吹山をはじめ、各地の山々を描いてきた中路融人。厳しい冬の寒さの中、雪で白く染まった山容は、中路の鋭い観察眼によってその壮大さを鑑賞者に伝えます。

本展では、富士山や月山、浅間山など、さまざまな山のすがたを描いた作品を出展します。

薄暮の比良

学芸員によるギャラリートーク 2月27日(土) 14:00～ 要入館料
 ※参加者多数の場合は人数制限をすることがあります。

近江商人博物館で同時開催

「商家に伝わるひな人形めぐり」
 2月6日(土)～3月21日(日)まで

— 開館5周年記念事前企画 —
中路融人に関するエピソード募集中!

中路融人や彼が描いた作品にまつわる思い出、心に残っている滋賀の風景などのエピソードを募集しています。応募いただいたエピソードは、来年の開館5周年記念事業の中で紹介します。詳しくはホームページをご覧ください。館にお問い合わせください。



新型コロナウイルス感染症拡大防止のため、発熱・咳の症状など、体調不良の方はご来館をお控えください。また、ご来館の際にはマスクを着用し、手洗いや手指消毒など、感染防止対策へのご協力をお願いいたします。



東近江市
近江商人博物館・中路融人記念館

〒529-1421 滋賀県東近江市五箇荘竜田町5 8 3 番地(てんびんの里文化学習センター内)
 TEL 0748-48-7101 IP 050-5802-3134 URL <https://e-omi-muse.com/omishounin-boy.html>

- 開館時間/午前9時30分～午後5時(入館は午後4時30分まで)
- 休館日/月曜日(祝日は開館)・祝日の翌日・年末年始(臨時休館あり)
- 入館料/大人300円(250円)小中学生150円(100円)※()内は20名以上の団体料金
- 交通機関/・JR琵琶湖線 能登川駅から近江鉄道バス「八日市駅行」で「金堂」または「ぶらざ三方よし前」下車徒歩約15分

- ・近江鉄道 五箇荘駅から徒歩約25分
- ・名神高速道路 八日市ICから車で約20分、蒲生SICから車で約25分、湖東三山SICから車で約25分、竜王ICから車で約30分、彦根ICから車で約40分

