

中路融人記念館 開館

特別展覧会 4月18日(土) 午後2時~5時 プレオープン
 オープン記念として、特別展覧会を開催いたします。

ギャラリートーク 日時: 4月29日(土) 午後1時30分~ 無料(申込人数に達しない場合は中止) 観覧料は別記いたします。

東近江市 近江商人博物館・中路融人記念館
 〒522-1421 滋賀県東近江市近江町1-1-1(近江町南交差点南東角)
 TEL: 0749-522-3134 FAX: 0749-522-3134
<http://www.nakanaj-museum.jp/>

融人が出逢った ずのかたち



—中路融人記念館のあゆみ—

平成30年9月2日(土)~12月10日(日)
 会期中の休館日/毎週月曜日(9月18日、10月15日、11月12日)
 入館料/大人300円(250円) 小・中学生150円(100円) ※()内は20名以上の団体料金

東近江市 近江商人博物館・中路融人記念館

自然の
 平成30年4月
 会期中の休館日/毎週月曜日
 入館料/大人300円(250円)
 小・中学生150円(100円) ※()内は20名以上の団体料金

東近江市 近江商人博物館・中路融人記念館

中路融人 素描展



令和元年
 7月13日(土)~8月18日(日)
 会期中の休館日/毎週月曜日(7月15日、8月12日(休館日))
 7月14日、8月13日



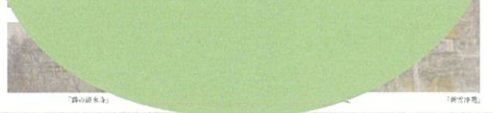
令和3年7月1日(木)~8月22日(日)

会期中の休館日/毎週月曜日(8月9日は開館)、8月10日
 入館料/大人300(250)円、小中学生150(100)円 ※()内は20名以上の団体料金



平成30年 7月14日(土)~9月30日(日)
 会期中の休館日/毎週月曜日(7月16日(祝)、9月17日(祝)、24日(休館日))、7月17日、9月18日、25日
 入館料/大人300円(250円) 小・中学生150円(100円) ※()内は20名以上の団体料金

東近江市 近江商人博物館・中路融人記念館



平成30年 10月20日(土)~12月24日(日)
 会期中の休館日/毎週月曜日(12月21日(休館日))
 入館料/大人300円(250円) 小・中学生150円(100円) ※()内は20名以上の団体料金

東近江市 近江商人博物館・中路融人記念館



東近江市 近江商人博物館・中路融人記念館

中路融

中路融



もうひとつの顔



人素描



令和3年9月7日(日)
 10時~18時
 300円(250円) 小・中学生150円(100円)

17日(日)
 10時~18時
 300円(250円) 小・中学生150円(100円)

2020年7月17日(土)
 (会期中の休館日) 入館料 300円

9月27日(日)
 (会期中の休館日) 入館料 300円

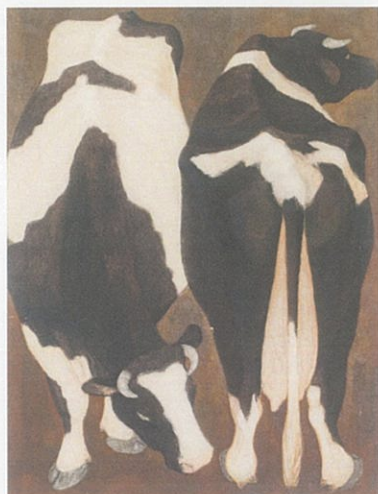
令和2年
 7月17日(土)~12月20日(日)
 会期中の休館日/毎週月曜日(7月19日、8月16日、9月13日、10月11日、11月8日)
 入館料/大人300円(250円) 小・中学生150円(100円) ※()内は20名以上の団体料金

世界中の品名も
 世界のく

5 YEARS

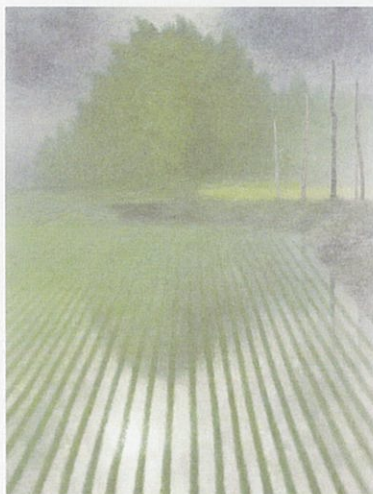
—中路融人記念館のあゆみ—

今年で開館5周年となる中路融人記念館では、これまで20回の企画展を開催しました。作品に描かれる木立や水、光といったモチーフや描いた場所、素描や下絵からみる創作の過程など、様々なテーマで中路融人の画業や精神を紹介してきました。本展は、その5年間を振り返る構成となっています。これまで開催してきた中で、印象に残った企画展11本をピックアップし、その出展作品を紹介します。それぞれの作品には、企画展を作り上げてきたスタッフのおすすめコメントも添えました。記念館のあゆみを共に振り返っていただけると幸いです。



「牛」

動物画はレア！
画面いっぱいの
牛がかわいい！



「畝」

田んぼに
景色が映っているのが
すてき



「運河の家」

しっとりとした水郷の
雰囲気がいい感じ！

夏休み特別企画

おうちで作ろう！
作品をモチーフにしたポップアップカードを
プレゼント。ご希望の方は受付に
お声がけください。



次回予告

開館5周年記念展

—湖国を愛した日本画家 中路融人—

9月4日(土)~10月31日(日)

日本藝術院賞受賞作「映象」(日本藝術院蔵)や第27回日展文部大臣賞受賞作「輝」(滋賀県立美術館蔵)をはじめ、中路融人の画業の節目を彩った作品を展示します。

これまでの企画展のポスターをお持ち帰りいただけます。
受付にお声がけください。(数に限りがあります・1種につき2枚まで)

新型コロナウイルス感染症拡大防止のため、発熱・咳の症状など、体調不良の方はご来館をお控えください。また、ご来館の際にはマスクを着用し、手洗いや手指消毒にご協力をお願いいたします。

東近江市 近江商人博物館・中路融人記念館

〒529-1421 滋賀県東近江市五箇荘竜田町583番地(てんびんの里文化学習センター内)
TEL 0748-48-7101 IP 050-5802-3134 URL <https://e-omi-muse.com/omishounin-boy.html>

- 開館時間/午前9時30分~午後5時(入館は午後4時30分まで)
- 休館日/月曜日(祝日は開館)・祝日の翌日・年末年始 臨時休館あり
- 入館料/大人300円(250円)小中学生150円(100円)※()内は20名以上の団体料金
- 交通機関/・JR琵琶湖線 能登川駅から近江鉄道バス「八日市駅行」で「金堂」または「ぶらざ三方よし前」下車徒歩約15分
 - ・近江鉄道 五箇荘駅から徒歩約25分
 - ・名神高速道路 八日市ICから車で約20分、蒲生SICから車で約25分、湖東三山SICから車で約25分、竜王ICから車で約30分、彦根ICから車で約40分

