



中
路
融
人
と

巡る

名刹

めぐり

会期 令和7年

1/11^土 - 2/24^祝

【会期中の休館日】

毎週月曜日(1/13,2/24は開館)、1/14、15、2/12

【入館料】 大人 : 300円(250円)
小中学生 : 150円(100円)

※()内は20名以上の団体料金



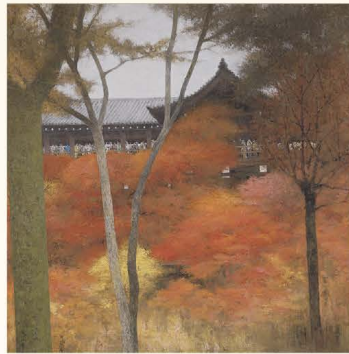
左上「錦秋の塔」 左下「霧の清水寺」 右上「御室の桜」 右下「永源寺錦秋」



「新緑の山門」



「雪残る寂光院」



「錦秋の通天橋」



滋賀県内の風景を多く描いた日本画家・中路融人。ほとんどは琵琶湖や田園風景に取材していますが、寺院を描いた作品も残しています。また、中には永源寺や金剛輪寺、西明寺といった湖東を代表する紅葉の名所があります。晩年には京都の寺社にも取組み、清水寺や仁和寺などの名刹を描きました。作品はどれも厳かな雰囲気をもたえ、桜や紅葉などの木々が歴史ある建物を華やかに彩ります。

本展では、中路が描いた滋賀や京都の寺院の作品を中心に、冬枯れの湖岸風景や雪を頂いた伊吹山など、中路が最も愛した冬景色もあわせてご紹介します。

◀「永源寺錦秋」初出展

今年度新規収蔵した「永源寺錦秋」を初出展。東近江市を代表する紅葉の名所、永源寺の総門が色とりどりの紅葉に彩られた姿は圧巻です。

巡る

中路融人と

名刹

めらめら

近江商人博物館で同時開催

「商家に伝わるひな人形めぐり」2/8^土 → 3/16^日

江戸時代後期から明治・大正・昭和初期と各時代の商家のひな人形が一堂に会します。華やかな近江商人の里のひなまつりをお楽しみください。



東近江市 近江商人博物館・中路融人記念館

〒529-1421 滋賀県東近江市五箇荘竜田町583番地（てんびんの里文化学習センター内）

TEL 0748-48-7101 IP 050-5802-3134 FAX 0748-48-7105 URL <https://e-omi-muse.com/omishounin-boy.html>

- 開館時間／午前9時30分～午後5時（入館は午後4時30分まで）
- 休館日／月曜日（祝日は開館し火曜・水曜休館）・祝日の翌日・年末年始 臨時休館あり
- 入館料／大人300円（250円）小中学生150円（100円）※（ ）内は20名以上の団体料金
- 交通機関／・JR琵琶湖線 能登川駅から近江鉄道バス「八日市駅行」で「金堂」または「ぶらざ三方よし前」下車徒歩約15分
 - ・近江鉄道 五箇荘駅から徒歩約25分
 - ・名神高速道路 八日市ICから車で約20分、蒲生SICから車で約25分、湖東三山SICから車で約25分、竜王ICから車で約30分、彦根ICから車で約40分

